

Avvio del procedimento Articolo 17 L.R. 65/2014

# PIANO STRUTTURALE

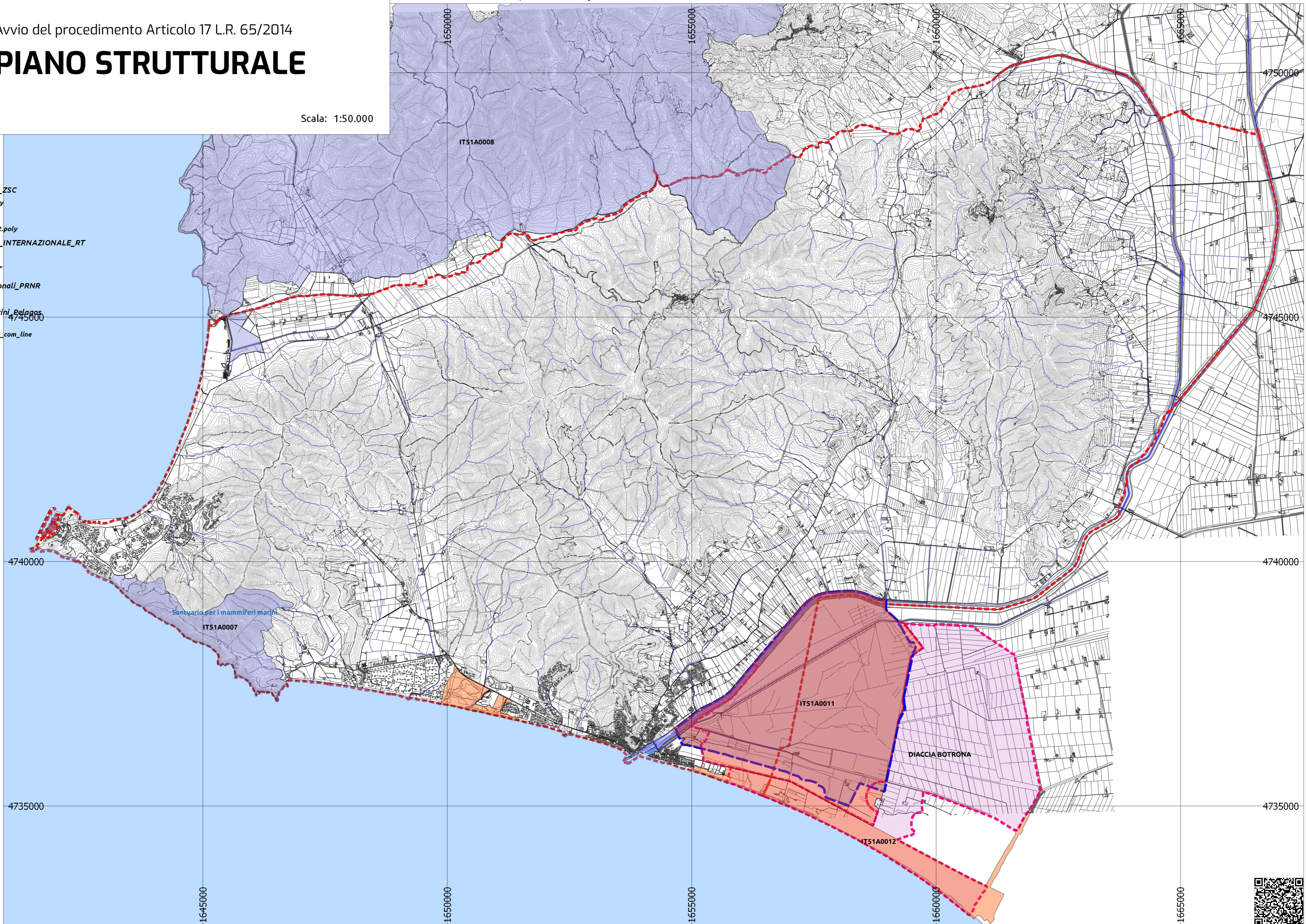
Responsabile del Procedimento: Dott.Ing.Donatella Orlandi  
 Garante dell'Informazione e della Partecipazione: Dott.ssa Giorgia Giannini

Rev. 2.0 del 11-2019

Scala: 1:50.000

**Legenda:**

- SITI\_NATURA\_2000\_RT
- Zone\_Speciali\_di\_Conservazione\_ZSC
  - rt\_arprot.idnat2000\_sic.rt.poly
- ZSC\_e\_ZPS\_Coincidenti
  - rt\_arprot.idnat2000\_sic\_zps.rt.poly
- ZONE\_UMIDE\_DI\_IMPORTANZA\_INTERNAZIONALE\_RT
  - ramsar
- AREE\_NATURALI\_PROTETTE\_RT
  - Parchi\_e\_Riserve\_Naturali\_Regionali\_PRRR
    - rt\_arprot.idrisnatprov.rt.poly
  - Santuario\_per\_i\_mammiferi\_marini\_Belagosa
    - Seuap32wgs84
  - castiglione\_della\_pescaia\_am\_com\_line
- BASE\_10000
  - ENTI
  - AIDRA
  - AIDRICO
  - AVIARI
  - CLIVE
  - ELINEA
  - PQ



Fonte dei dati: Regione Toscana.  
 Home page SITA: [www.geografia.toscana.it](http://www.geografia.toscana.it)  
 Software utilizzato:  
 QGIS - 2.14.0-Essen

