

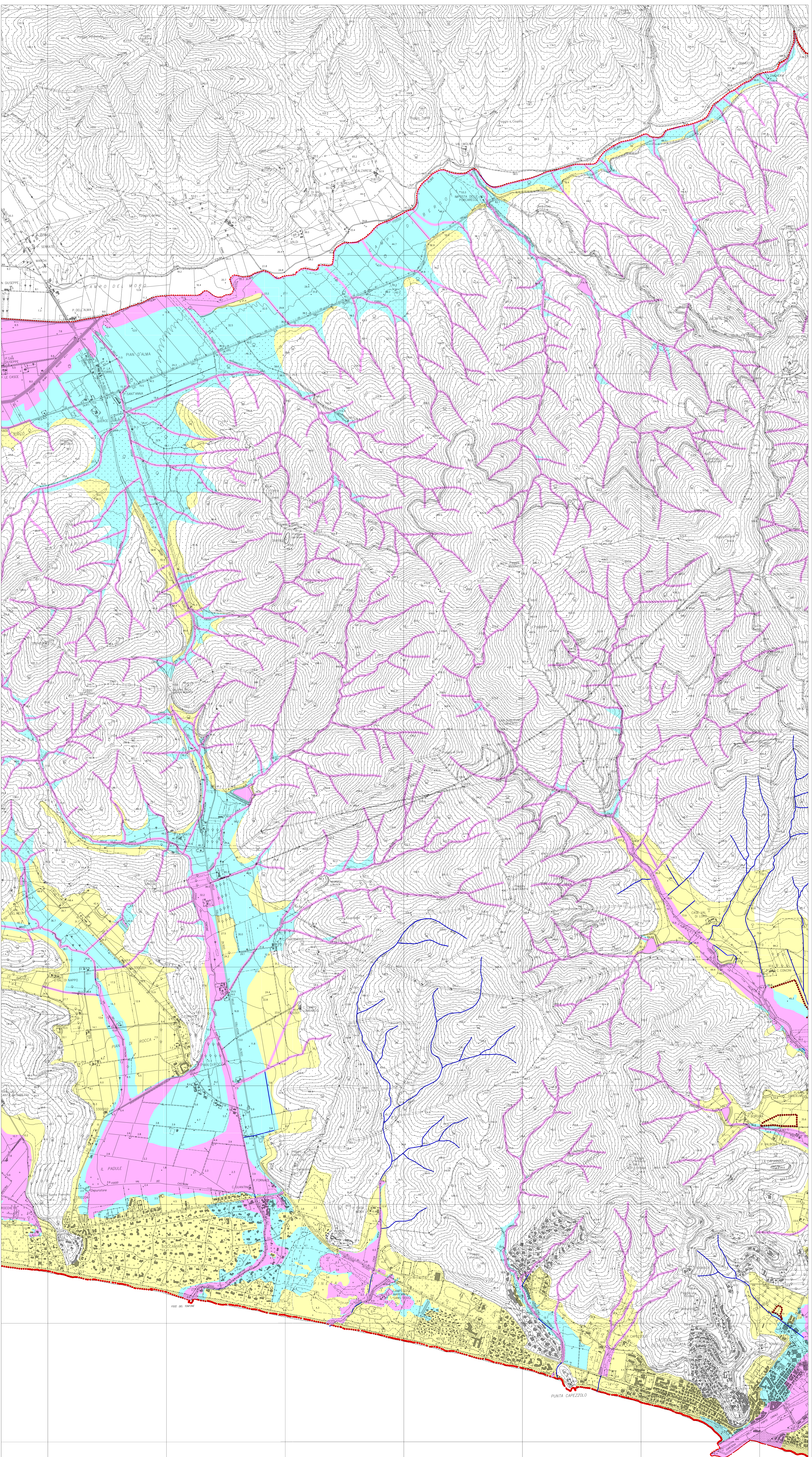
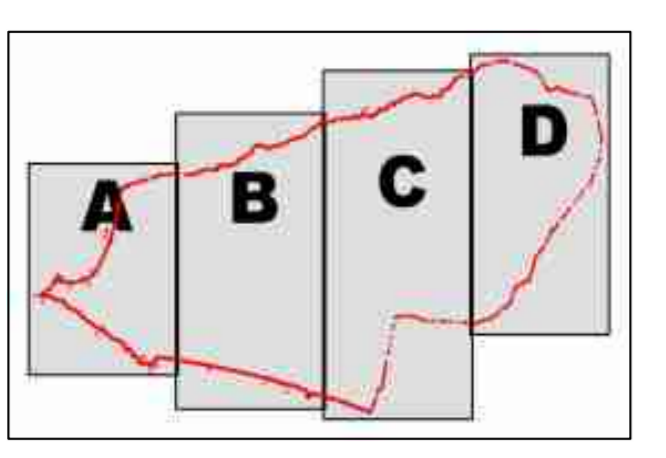


Carta della pericolosità idraulica



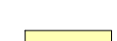




Responsabile del Procedimento: Dot. Ing. Donatello Orlandi
Coordinatore del Progetto: Dot. Arch. Riccardo Chenzari
Giurato della comunicazione: Dot. Arch. Monica Mancini
Aspetti Geologici: Dot. Geol. Marco Serrini
Aspetti Idraulici: Prof. Ing. Stefano Piagnola
Redazione cartografica ed esab. GIS: Ing. Massimo Anzani
Geom. Valerio Buonocorni

1B

Adottato con Del. del C.C. n. ... del ...
Approvato con Del. del C.C. n. ... del ...



LEGENDA

-  Reticolo acque superficiali del P.A.I.
-  Pericolosità idraulica bassa (ai sensi del D.P.G.R. 25 Ottobre 2011, n° 53/R)
-  Pericolosità idraulica media (ai sensi del D.P.G.R. 25 Ottobre 2011, n° 53/R)
-  Pericolosità idraulica elevata (ai sensi del D.P.G.R. 25 Ottobre 2011, n° 53/R)
-  Pericolosità idraulica molto elevata (ai sensi del D.P.G.R. 25 Ottobre 2011, n° 53/R)
-  Aree A.S.I.P.
-  Confine comunale